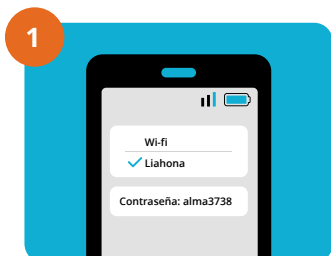


Instrucciones de ListenWIFI

Con la aplicación ListenWIFI, puede recibir ayuda auditiva o interpretación a través de su propio teléfono inteligente utilizando la red inalámbrica del centro de reuniones. Se recomienda el uso de auriculares con cable, pero también puede usar auriculares Bluetooth, colgantes, implantes cocleares o aparatos auditivos.



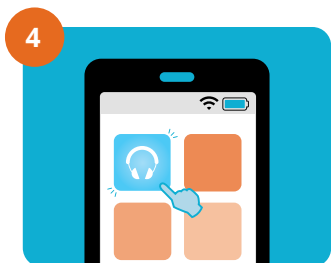
Conectarse al wifi. La red es **Liahona**. La contraseña es **alma3738**.



Deslice con el dedo hacia abajo y pulse **Acceder a Internet**.



Descargue la aplicación **ListenWIFI** de la tienda de aplicaciones.



Abra la aplicación y conecte su dispositivo de escucha.



Pulse **VENUE SCAN** si es necesario.



Seleccione un salón. Si necesita interpretación, seleccione un idioma.

SUBTÍTULOS EN VIVO (OPCIONAL)

Los subtítulos en vivo son diálogos hablados que se convierten en texto y se muestran en tiempo real en la pantalla de su teléfono.

IPhones: Funciona en iPhone 11 o modelos más recientes con iOS 16 o posterior.

1. Vaya a **Configuración > Accesibilidad > Subtítulos en vivo**.
2. Active Subtítulos en vivo y, a continuación, seleccione **Apariencia** para personalizar el texto, el tamaño y el color de los subtítulos.

Teléfonos Android: Funciona en Android 10 y versiones posteriores.

1. Vaya a **Configuración > Accesibilidad > Accesibilidad o Sistema**.
2. Según el modelo de teléfono, seleccione una de las siguientes opciones:
 - a. Mejoras auditivas
 - b. Audio y texto en pantalla
 - c. Audición
 - d. Accesibilidad
3. Seleccione **Subtítulos en vivo**.
4. Seleccione **Usar subtítulos en vivo**.

CONSEJOS ÚTILES

- Para usar auriculares o aparatos auditivos Bluetooth, asegúrese de que la función Bluetooth esté habilitado en su teléfono inteligente.
- Si no oye ningún sonido, pruebe subir el volumen del teléfono.
- Si hay un ligero retraso en el audio, intente lo siguiente:
 - Pulse el botón de pausa y luego púlselo otra vez para reiniciar la transmisión de audio.
 - Suba el volumen de su teléfono para bloquear el sonido de los altavoces de techo del salón sacramental.
 - Utilice auriculares con cable en lugar de un dispositivo Bluetooth.
- Para una mejor experiencia de escucha durante los himnos o números musicales, considere bajar el volumen de su teléfono o pausar la transmisión de audio en la aplicación.
- Para una mejor experiencia de asistencia auditiva en las aulas, baje el volumen de su teléfono al mínimo y siga los subtítulos en vivo en la pantalla (consulte las instrucciones a la izquierda).
- Para otros problemas, intente volver a conectarse a la red Liahona.
- Si el sistema ListenWIFI no funciona correctamente, su barrio puede utilizar los dispositivos de radiofrecuencia (RF) existentes hasta que se resuelvan los problemas.

